

Telescopici Rotativi

Roto 50.26



**PRESTAZIONI E CARATTERISTICHE****Prestazioni**

Massa totale a vuoto (kg)	17300	16600	16600
Massima portata (kg)	4950	4950	4950
Altezza di sollevamento (m)	25.9	25.9	25.9
Massimo sbraccio (m)	22.9	22.9	22.9
Altezza di sollevamento alla massima portata (m)	9.7	9.7	9.7
Sbraccio alla massima portata (m)	7	7	7
Portata alla massima altezza di sollevamento (kg)	1500	1500	1500
Portata al massimo sbraccio (kg)	150	150	150
Traslazione laterale del braccio (mm)	-	-	-
Livellamento del telaio (%)	+/-12, +/-4	-	+/-12, +/-4
Sezioni braccio	5	5	5

**Powertrain**

Motore	FPT NEF45	Deutz TCD	FPT NEF45
Cilindrata / Cilindri	4500/4	3600/4	4500/4
Potenza motore (kW/HP)	125/170	55,4/75	125/170
Tecnologia anti inquinamento	Stage V - DOC + DPF+ SCR	Stage V, DOC+DPF	Stage V - DOC + DPF+ SCR
Ventola reversibile	-	-	-
Velocità massima (km/h)	40	25	40
Serbatoio carburante (l)	150	150	150
Serbatoio AdBlue (l)	43		43
Trasmissione idrostatica	YES - 2V	YES - 2V	YES - 2V
EPD	STD	STD	STD
Joystick autoaccelerante	STD	STD	STD
Assali	A portale	A portale	A portale
Riduttori	RR 700	RR 700	RR 700
Freni macchina	A disco a secco	A disco a secco	A disco a secco

**Idraulica**

Pompa idraulica	2 - LS + FS	LS + FS	LS + FS
Portata/Pressione (l/min - bar)	138+100 - 250/230	103,5 - 250	138 - 250
Serbatoio olio idraulico (l)	120	120	120
Presa idraulica in testa al braccio	●	●	●
Presa idraulica posteriore	-	-	-

**Cabina**

Allestimento cabina	PREMIUM	PREMIUM	PREMIUM
ASCS	Completo	Completo	Completo
Cabina FOPS LIV II	●	●	●
Cabina ROPS	●	●	●
Comandi cabina	Joystick elettronico	Joystick elettronico	Joystick elettronico
Cabina Basculante	●	-	-
Inversore	Dual reverse	Dual reverse	Dual reverse

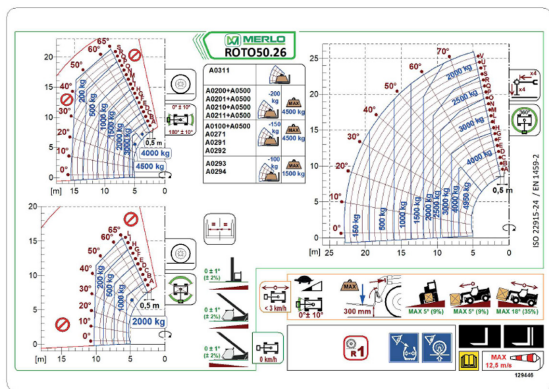
**Configurazione**

Sospensione su cabina	-	-	-
Sospensione su braccio	-	-	-
Sospensioni su assale	●	-	●
Fari da lavoro su cabina	○	○	○
Tendina parasole	●	●	●
Tac-lock	●	●	●
Predisposizione Navicella	●	●	●
Due forche flottanti	●	●	●
Controllo inching	-	-	-
Trazione integrale	●	●	●
Sterzata sulle 4 ruote	●	●	●
Tre modi di sterzata	●	●	●
Pneumatici standard			
Pneumatici OPT			
Stabilizzatori			
Rotazione torretta			
Omologazione trattoria agricola			
Omologazione con frenatura PNEUMATICA [ton]			
Omologazione con frenatura IDRAULICA [ton]			
PTO			
Attacco a tre punti			

- non disponibile
● di serie
○ opzionale



ZB - E



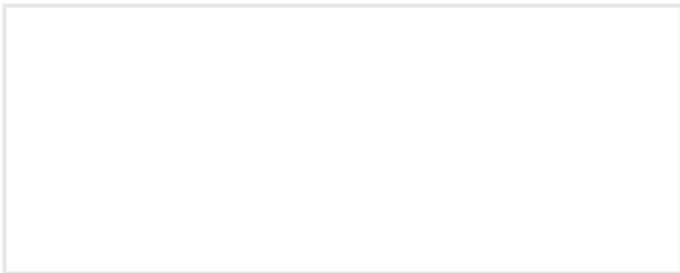
ZB

Dimensioni



	ROTO50.26SPPLUS	ROTO50.26	ROTO50.26S
A - Lunghezza	7150	-	-
C - Interasse	3070	5370	5370
F - Franco da terra	370	370	370
H - Larghezza	2430	2430	2430
M - Larghezza cabina	1010	1010	1010
P - Altezza	3120	3120	3120
R - Raggio di sterzo alle ruote	3850	3850	3850
S - Raggio di sterzo alle forche	6310	6310	6310

Il vostro concessionario Merlo



MERLO S.P.A.

Via Nazionale, 9

12010 S. Defendente di Cervasca, (Cuneo) Italia

Tel. +39 0171 614111

Fax +39 0171 684101

info@merlo.com

www.merlo.com



